

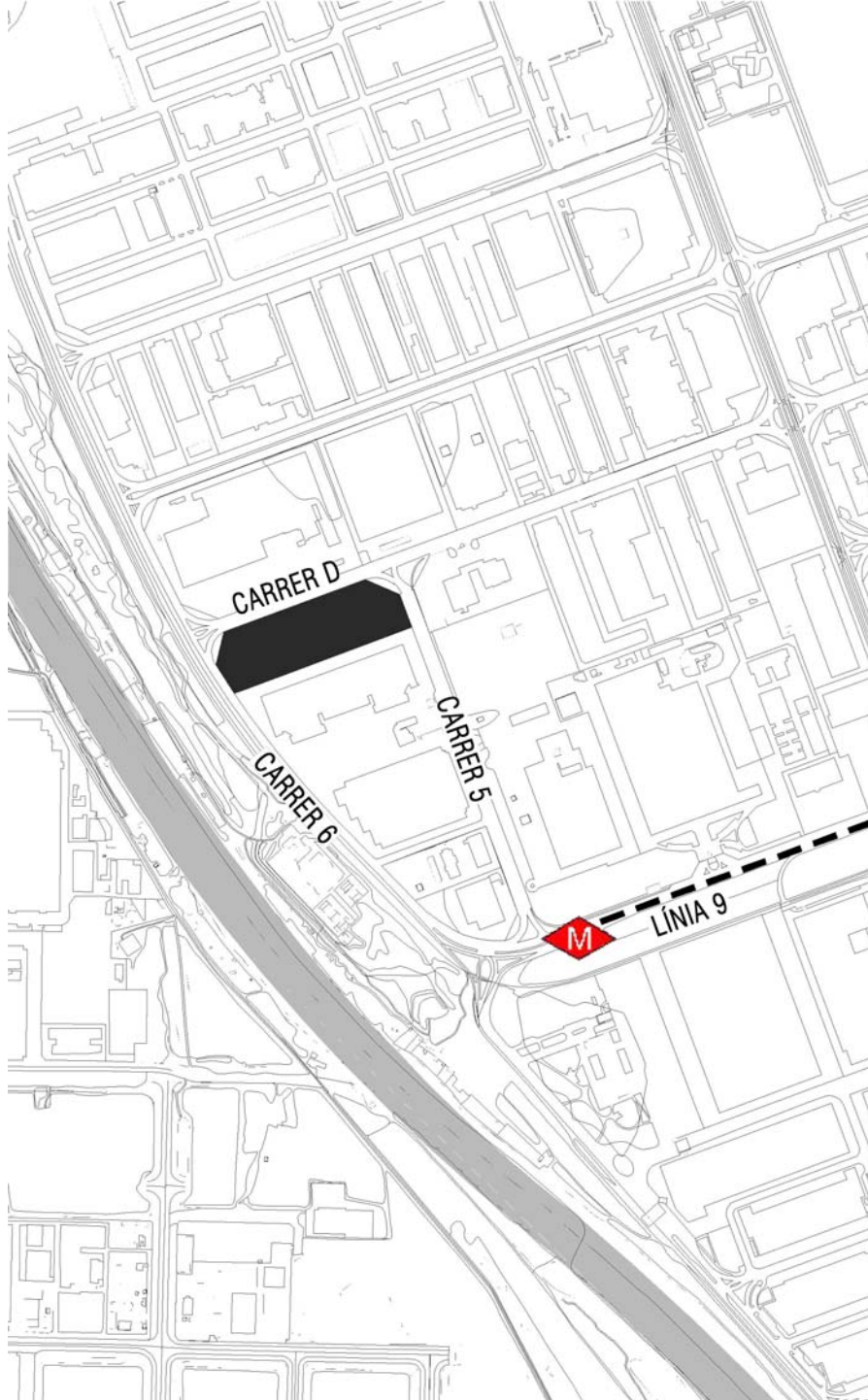




CP "LA MODEL"

CIUTAT DE LA JUSTICIA

CPZF



## Centre Penitenciari de Preventius a Barcelona

Superfície del solar:	25.412m <sup>2</sup>
Superfície construïda:	60.598,10m <sup>2</sup>
Sobre rasant	45.880,91
Sota rasant:	14.717,19m <sup>2</sup>
Alçada màxima:	21.50 m.
Número de plantes:	PB+4
Ocupació:	57%
Capacitat:	1200 interns
Pressupost:	121.402.427,00€

### Tancament del solar

La tanca del recinte tindrà una alçada màxima de 10m. adequada a les exigències tècniques i funcionals pròpies d'aquesta implantació de seguretat.

### Estalvi energètic

El disseny de l'edifici incorpora mesures per tal d'optimitzar el consum energètic:

- estalvi en el consum d'aigua de companyia
- aprofitament de la producció d'aigües grises del propi centre
- producció d'aigua calenta sanitària per l'àrea de personal
- minimitzar la generació de residus utilitzant en el procés d'obra elements prefabricats i industrialitzats
- sistema d'envolvent dissenyada per reduir les diferències de temperatura exterior-interior i reduir costos de climatització



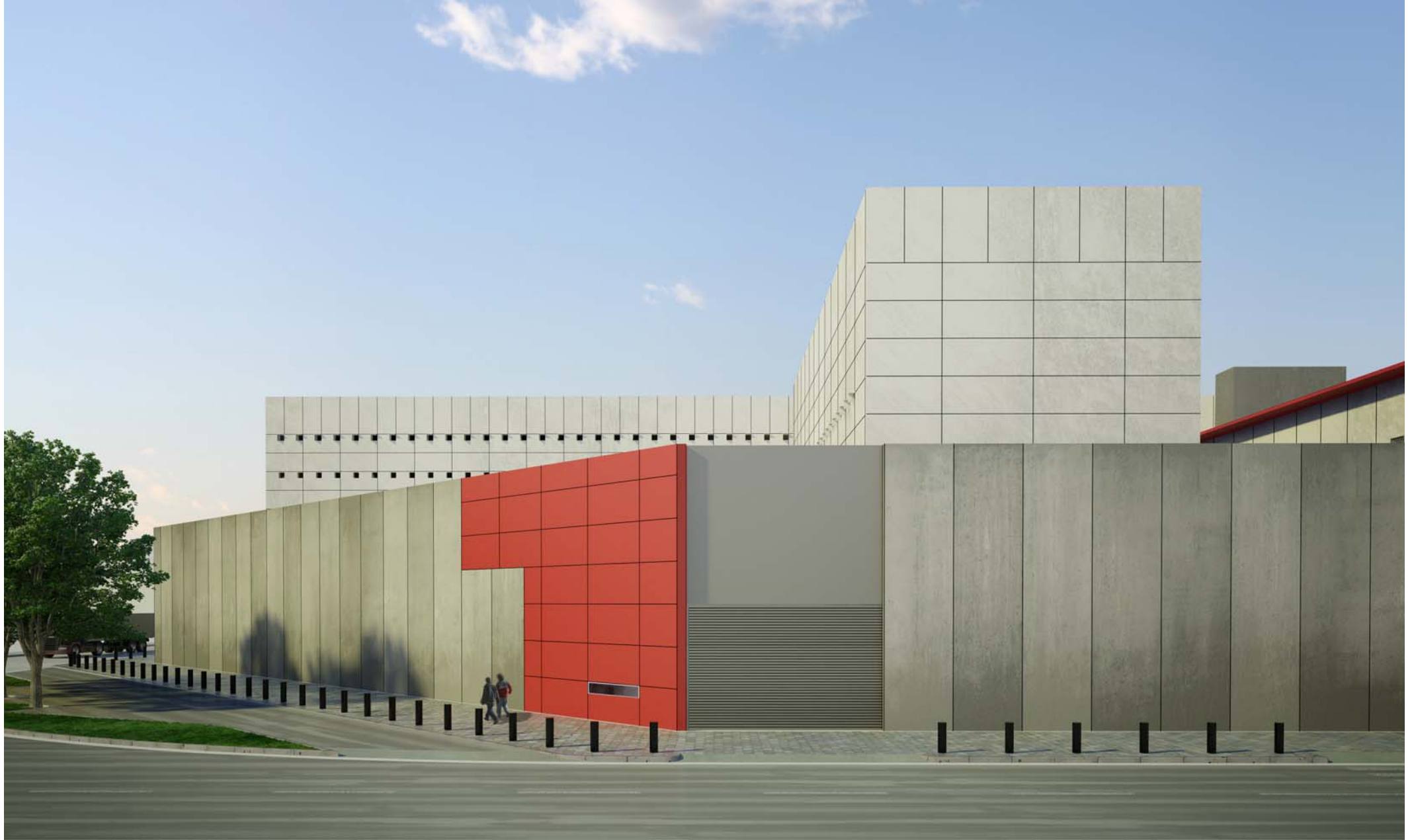
- A - CONTROL D'ACCÉS, ADMINISTRACIÓ I COS DE GUÀRDIA
- B - INGRESSOS, COMANDAMENT I COMUNICACIONS
- C - CIRCULACIONS
- D - MÒDUL RÈGIM TANCAT I SANCIONATS
- F - INFERMERIA
- G - ESPORTIU, CULTURAL I FORMACIÓ
- M1-M6 - MÒDULS RESIDENCIALS HOMES
- M7 - MÒDULS RESIDENCIALS JOVES
- IM8 - LOGÍSTICA I MÒDUL RESIDENCIAL DONES
- JH - INSTAL·LACIONS/ DESTINACIONS
- K - CABINA DE CONTROL ÀREA LOGÍSTICA



PERSPECTIVA AÈRIA



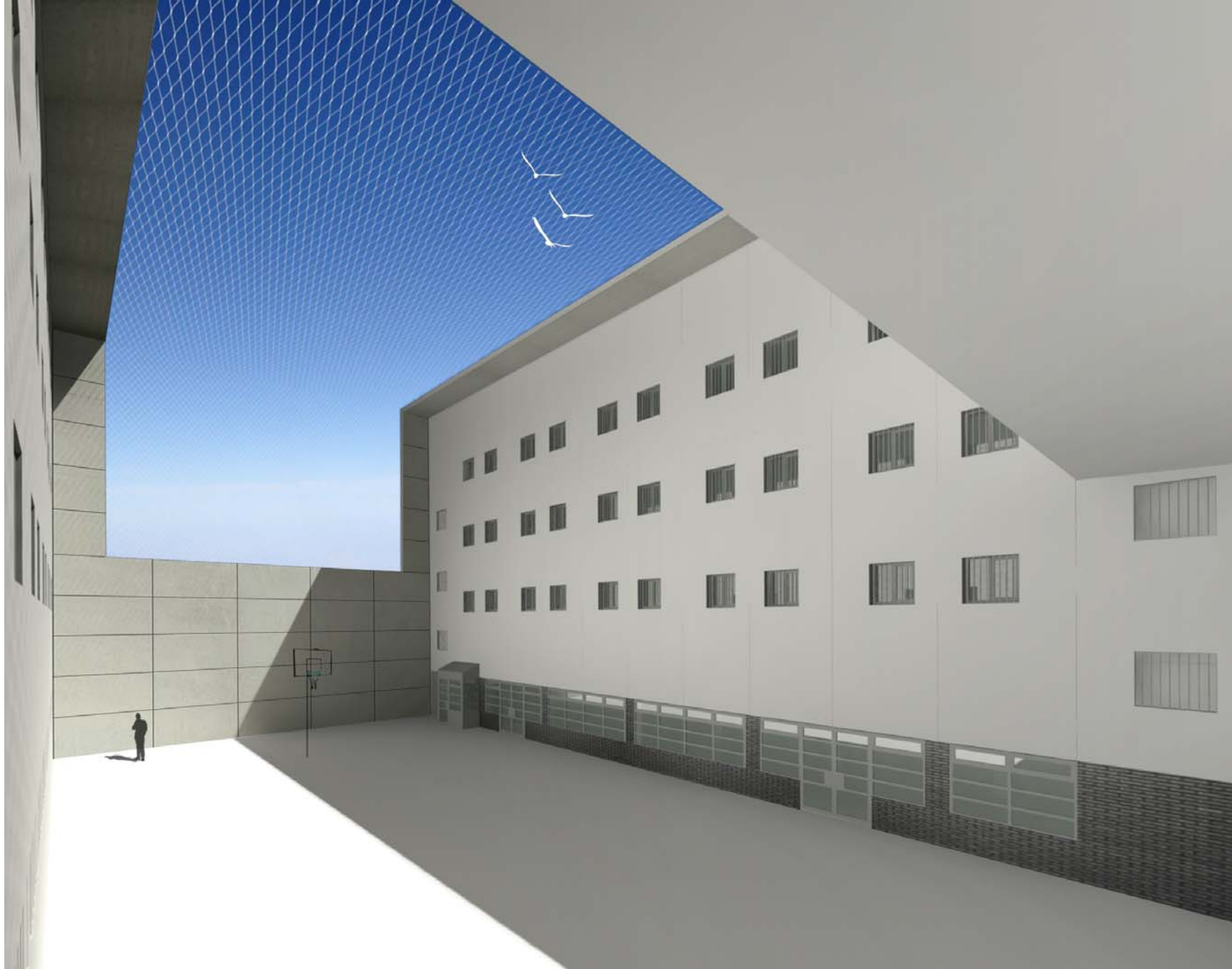
EDIFICI D'ACCÉS



ACCÉS SECTOR LOGÍSTIC









PASSADIS DE CIRCULACIÓ GENERAL



NOVA CONSTRUCCIÓ D'UN CENTRE PENITENCIARI DE PREVENTIUS A LA ZONA FRANCA DE BARCELONA

MARÇ 2010